



Achern - vor der Hornisgrinde

Am Eingang des Achertals und vor der imposanten Kulisse der Hornisgrinde liegt die Stadt Achern mitten in der sonnenverwöhnten Oberrheinebene. Ausflüge entlang der Badischen Weinstraße bieten sich hier ebenso an wie Wanderungen in den Nationalpark Schwarzwald. Achern ist eine sehr beliebte Einkaufsstadt. Traditionelle Kaffeehäuser laden mit wunderschönen gepflegten Innenhöfen zum Verweilen ein.

Tourist-Info Achern - Rathaus Am Markt - Rathausplatz 1 - 78855 Achern
Telefon: 07841-6421900
www.achern.de • tourist-info@achern.de

1 **Gotische Nikolauskapelle**

Die im Vollstund „Klausirch“ genannte Kapelle ist das östliche Gebäude Acherns (8. + 13. Jhd.) und des Wahrzeichens der Stadt.

Hauptstraße 11 - 78855 Achern
www.achern.de

2 **Illenus-Arkaden-Museum & Illenus Friedhof**

Die bewegte Geschichte der einst europaweit angesehenen „Heil- und Pflegeanstalt Illenus“ (1842 – 1940) für seelisch Kranke Menschen wird im Museum auf faszinierende Weise modern und multimediale lebendig dargestellt.

Illenusallee 75 bzw. Hornisgrindestr. (1.86) 78855 Achern - www.illenus-arkaden.de

3 **Abenteuerspielplatz im Stadtgarten**

Der Abenteuerspielplatz für Kinder von 6 – 14 J. ist ein Geheimtipp in der Region und beherbergt für die tolle Spielwelt und die schöne Lage im Stadtgarten.

Am Stadtgarten - 78855 Achern
www.achern.de



Alpirsbach

Das Stadtbild des idyllischen Städtchens ist geprägt von der über 900-jährigen Klosteranlage. Musik- und Kulturliebhaber kommen bei den wöchentlich bekannten Kreuzung- und Klosterkonzerten auf ihre Kosten. Eine herrliche Naturkulisse mit wunderschönen Ausblicken ins Kinzigtal lädt zum Wandern ein. Auch für Radfahrer ist Alpirsbach ein idealer Ausgangspunkt.

Stadt-Information Alpirsbach - Köhlenerstraße 2 - 72275 Alpirsbach
Telefon: 07444 - 9516-281
www.alpirsbach.de - stadt-info@alpirsbach.de

4 **Historische Klosteranlage**

Entdecken Sie Zeugnisse unserer Geschichte aus der Zeit der Klostergründung. Täglich können Sie an Führungen durch die Klosteranlage teilnehmen. Die berühmten Kloster- und Kreuzganghöfe finden in der Klosterkirche und im Kreuzgang statt.

www.kloster-alpirsbach.de

5 **Brauereimuseum**

Eine Führung durch das Museum der Alpirsbacher Brauerei, mit Bierverkostung, vermittelt den Besuchern einen Einblick in die Kunst des Bierbrauens. Es wird gezeigt, welche Arbeiten für den Brauprozess nötig sind und wie sich das Brauwesen entwickelte.

www.alpirsbach.de

6 **Flößerpfad**

Schaufeln und ein Schaufel zeigen, wie Holzflößer und Flößer früher gearbeitet haben. Der Weg zwischen Lossburg und Alpirsbach ist 12 km lang. Die Mitmachgeschichte - Feile und sein Hut ist in den Flößerpfad integriert.

www.floeserpfad.de



Bad Peterstal-Griesbach

Deutschlands erster Premiumwanderort Bad Peterstal-Griesbach bietet mit seinen ausgezeichneten Premiumwanderwegen der Schwarzwälder Wandersinfonie die idealen Voraussetzungen für Wanderer und Naturbegeisterte. Familien können die Urlaubsregion mit dem Entdeckepass z.B. auf dem Pieschpfad erkunden und in den zahlreichen Restaurants, Gasthöfen und Wanderhütten lässt sich die Nationalparkgemeinde von ihrer kulinarischen Seite entdecken.

Kur und Tourismus GmbH - Wilhelmstr. 2 - 77740 Bad Peterstal-Griesbach
Telefon: 07806 - 91000
www.bad-peterstal-griesbach.de

13 **Schwarzwälder Wandersinfonie**

Genusswandern auf naturbelassenen Pfaden und blühenden Bergweiden, vorbei an Wasserfällen und eindrucksvollen Felsformationen auf den Premiumwanderwegen Himmelssteig, Schwarzwaldsteig und Wiesenssteig.

www.schwarzwald-wandersinfonie.de

14 **Brunnentempel „Sophienquelle“**

Die Sophienquelle hält erfrischendes Mineralwasser bereit und ist mit dem Brunnentempel das Wahrzeichen des Ortes. Neben im Museum der Heilbadgeschichte im Hotel „Das Bad Peterstal“ wird zudem die Geschichte des Kurortes gezeigt.

15 **Hoherer Turm**

Der 16 Meter hohe Hoherer Turm wurde zu Ehren von Prof. Dr. Haberer, Förderer der Reichthalbäder errichtet. Eine kleine Wanderung führt von der Sommerbrunnenbrunne zum Turm, der einen traumhaften Rundblick über Bad Griesbach und das obere Renchtal bietet.



Baisersbronn

Die Gemeinde Baisersbronn ist vor allem für zwei Dinge bekannt: die ausgezeichnete Gastronomie und den „Baisersbronner Wanderhimmel“ mit 550 Kilometer Wegenetz und 400 Kilometer Mountainbikestrecken. Die perfekte Symbiose zwischen Naturgenuss und Gaumenfreude bildet dabei der „Kulinarische Wanderhimmel“, in dem lauffreudige Feinschmecker die Natur mit allen Sinnen genießen können.

Baisersbronn Touristik - Rosenplatz 3 - 72270 Baisersbronn
Telefon: +49 7642 - 8410
www.baisersbronn.de - info@baisersbronn.de

7 **Elfbachseeblick**

Die Aussichtsplattform in neun Metern Höhe bietet einen wunderschönen Ausblick über den Elfbachsee und die umgebende Landschaft. Sie ist barrierefrei und über verschiedene Wanderungen und Mountainbiketouren erreichbar.

www.baisersbronn.de/elfbachseeblick

8 **Baisersbronner Wanderhimmel**

Zahlreiche zertifizierte Wanderwege und 11 Mountainbiketouren mit hohem Singletrailanteil laden zum Genießen und Entdecken ein. Ob auf dem Bike oder auf Schusters Rappen – in Baisersbronn lautet das Motto: Gemeinsam Natur entdecken.

www.baisersbronn.de/natur

9 **Kulturpark Glashütte Buhlbach**

In Baisersbronn-Buhlbach befindet sich vom 18. - 19. Jahrhundert die bedeutendste Glashütte des Schwarzwaldes. Der weltweite Erfolg des Ortes liegt in der Entwicklung der druckfesten Champagnerflasche begründet, dem Buhlbacher Schlegel.

https://www.baisersbronn.de/glashuette



Baden-Baden

Die elegante Bilder- und Kulturstadt am Fuße des Schwarzwaldes bietet ganzjährig gesellschaftliche und sportliche Höhepunkte, die schönste Spielbank der Welt (laut Marlene Dietrich), das Festspielhaus mit hochkarätigem Programm aus Konzert Oper und Ballett, traumhaft schöne Parkanlagen, Kunstausstellungen und mit der Caracalla-Therme und dem römisch-irischen Friedrichsbad zwei der schönsten Thermen Europas.

Baden-Baden Kur & Tourismus GmbH - Schloss Solms, Solmsstraße 1 - 76530 Baden-Baden
Telefon: 07221 - 275 200
www.baden-baden.com - info@baden-baden.com

10 **Kurhaus + Casino**

Das Kurhaus ist der glanzvolle Mittelpunkt Baden-Badens, egal ob Konzert, Casinoabend, Mittwochs-Dinner oder rauschende Ballnacht. Öffnungszeiten Casino: Tägl. 14-2 Uhr, Fr-Sa bis 3:30 Uhr

www.casino-baden-baden.de

11 **Museum Frieder Burda**

Das Juwel im Park - preisgekröntes Tagelichtmuseum vom New Yorker Stararchitekten Richard Meier entworfen für die Sammlung Frieder Burda. Öffnungszeiten: Di-So 10-18 Uhr

www.museum-frieder-burda.de

12 **Caracalla-Therme**

Moderne Badelandschaft mit Innen-, Außenbecken, Felsenrotte, Armodampfbad, Whirlpools, Wellnesslösung, großzügiger Saunabereich. Öffnungszeiten: Tägl. 8-22 Uhr

www.caracalla.de



Bad Peterstal-Griesbach

Deutschlands erster Premiumwanderort Bad Peterstal-Griesbach bietet mit seinen ausgezeichneten Premiumwanderwegen der Schwarzwälder Wandersinfonie die idealen Voraussetzungen für Wanderer und Naturbegeisterte. Familien können die Urlaubsregion mit dem Entdeckepass z.B. auf dem Pieschpfad erkunden und in den zahlreichen Restaurants, Gasthöfen und Wanderhütten lässt sich die Nationalparkgemeinde von ihrer kulinarischen Seite entdecken.

Kur und Tourismus GmbH - Wilhelmstr. 2 - 77740 Bad Peterstal-Griesbach
Telefon: 07806 - 91000
www.bad-peterstal-griesbach.de

13 **Schwarzwälder Wandersinfonie**

Genusswandern auf naturbelassenen Pfaden und blühenden Bergweiden, vorbei an Wasserfällen und eindrucksvollen Felsformationen auf den Premiumwanderwegen Himmelssteig, Schwarzwaldsteig und Wiesenssteig.

www.schwarzwald-wandersinfonie.de

14 **Brunnentempel „Sophienquelle“**

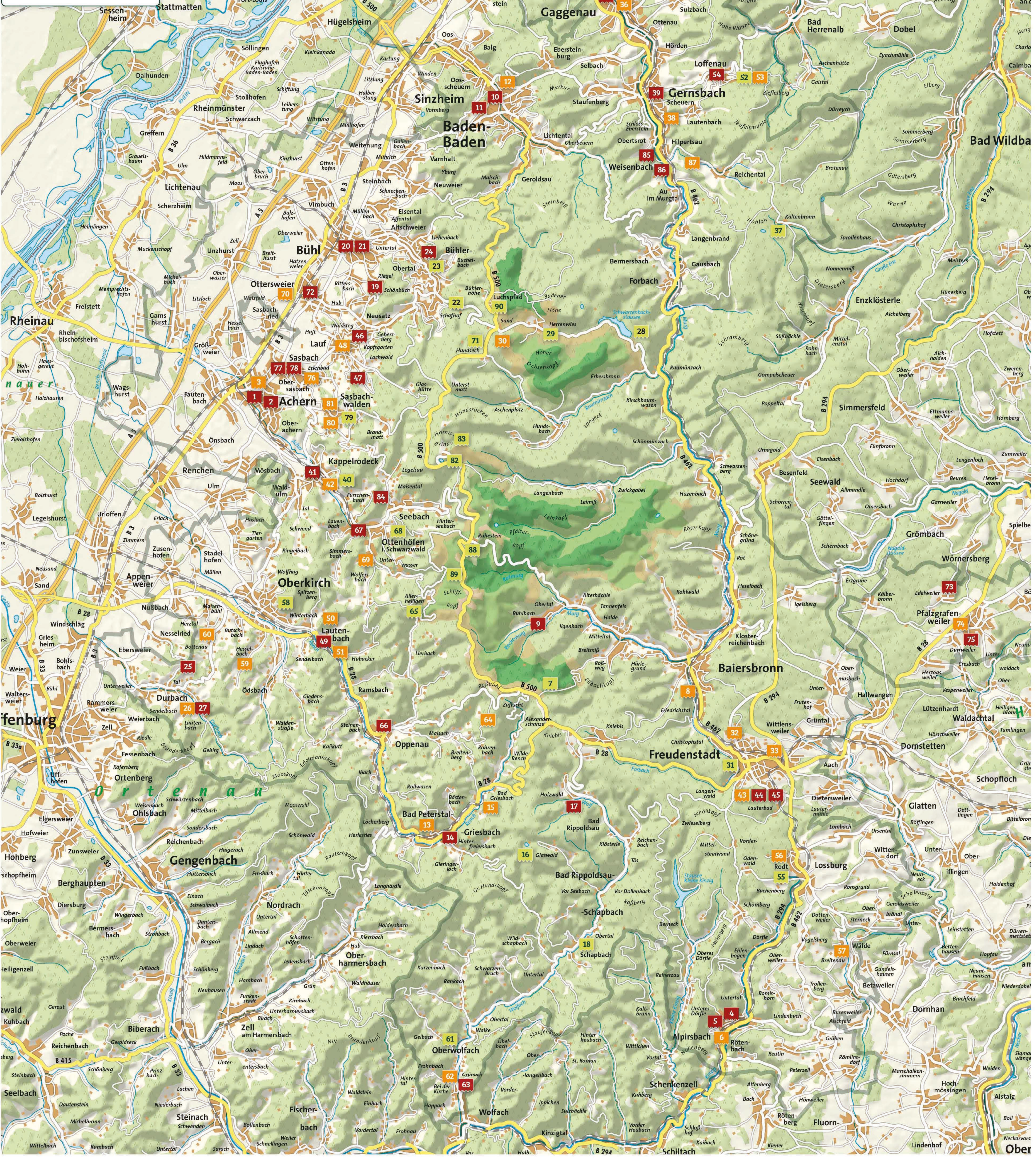
Die Sophienquelle hält erfrischendes Mineralwasser bereit und ist mit dem Brunnentempel das Wahrzeichen des Ortes. Neben im Museum der Heilbadgeschichte im Hotel „Das Bad Peterstal“ wird zudem die Geschichte des Kurortes gezeigt.

15 **Hoherer Turm**

Der 16 Meter hohe Hoherer Turm wurde zu Ehren von Prof. Dr. Haberer, Förderer der Reichthalbäder errichtet. Eine kleine Wanderung führt von der Sommerbrunnenbrunne zum Turm, der einen traumhaften Rundblick über Bad Griesbach und das obere Renchtal bietet.

Zeichenerklärung

- Kernzone Nationalpark
- Entwicklungszone Nationalpark
- Managementzone Nationalpark
- Außengrenze Nationalparkregion
- Ausflugsziele Natur & Wildnis
- Ausflugsziele Aktiv Sommer
- Ausflugsziele Genuss und Kultur



Bad Rippoldsau-Schapbach

Das 25 km lange Wolfstal schlingt sich dem Bachlauf der Wolf entlang vom Kniebis über Bad Rippoldsau und Schapbach nach Obervogel. Die unberührte Naturlandschaft, das klare, milde Klima, die aussichtreichen Wanderwege mit dem Geniedertal, „Kloster-Schleife“, der Burgbachwasserfall, der Glaswaldsee und der alternative Wolf- und Bärenpark sind die Kennzeichen des Kleinstadts in der Nationalparkregion Schwarzwald.

Tourist-Information Bad Rippoldsau-Schapbach - Karlsruhestr. 2 - 7776 Bad Rippoldsau-Schapbach
Telefon: 07460 - 91394 0
www.wolfstal.de - info@wolfstal.de

16 **Burgbachwasserfall**

Mit einer freien Fällhöhe von 15 Metern und einer Gesamthöhe von 32 Metern bietet der Wasserfall ein imposantes Naturschauspiel für Augen und Ohren. Der Burgbachpfad „Kloster-Schleife“ führt zum Wasserfall. Wanderparkplatz „Vor Burgbach“ 77776 Bad Rippoldsau-Schapbach
www.wolfstal.de

17 **Wald-Kultur-Haus**

Erleben Sie eine Zeitreise in die alten Waldwirtschaftsformen, wie Riesen und Flößen. Erfahren Sie Wissenswertes über die Geologie des Wolfstals. Ein Holzspielplatz erläutert die Arbeit der Bienen und der Imker.

Fürstentbergstr. 59 - 7776 Bad Rippoldsau-Schapbach
www.wald-kultur-haus.de

18 **Alternative Wolf- und Bärenpark**

In diesem Tierschutzprojekt finden Bären, Wölfe und Luchse aus ehemals schmerzhaften Haltungen auf zehn Hektar Wald- und Wiesenflächen ein verhaltensgerechtes Zuhause. Beobachten Sie Wildtiere in naturnaher Umgebung.

Rippoldauer Str. 36/1 - 7776 Bad Rippoldsau-Schapbach
www.baer.de



Bühl

Vom Rhein über die sanften Hügel der Weinberge bis zur Schwarzwaldhochstraße erstreckt sich die Stadt Bühl mit ihren Stadtteilen. Gemütlichbummeln in der lebhaften Innenstadt mit zahlreichen Geschäften und Cafés, sportlich aktiv sein, kulinarische Köstlichkeiten ausprobieren und die kulturelle Vielfalt entdecken - dazu laden wir Sie ein zu uns nach Bühl.

Tourist-Information Bühl - Hauptstr. 41 - 78195 Bühl
Telefon: 07223 - 935332
www.buehl-buehlertal-ottersweier.de • tourist.info@buehl.de

19 **Burgruine Alt-Windeck**

Hoch über Bühl steht die Burgruine Alt-Windeck, von der man weit über die Oberrheinische bis zum Vogesen blickt. Der Turm der um 1200 errichteten Burg kann bestiegen werden, von den Wehrgebäuden stehen nur noch Ruinen. Einkehrmöglichkeit, Spielplatz.

Kappelwinddeckstr. 10A - 78195 Bühl-Kappelwinddeck

20 **Stadtmuseum**

Der historische Teil des Stadtmuseums stammt aus dem Jahr 1669. In den Barocken Stadtschichten, Wirtschaftsgeschichte und Lithografie/Fotografie wird die facettenreiche Vergangenheit Bühls wieder zum Leben erweckt.

Schwanenstraße 11 - 78195 Bühl

21 **Stadtrundgang**

Der 18 km lange Stadtrundgang durch die Bühlertal führt Sie zu den schönsten und bedeutendsten Sehenswürdigkeiten, zu Kirchen und Plätzen und durch die historische Stadtviertel.



Bühlertal

Die Wein- und Waldregion Bühlertal im Herzen des Nationalparks Schwarzwald Mitte/Nord liegt in herrlicher Panoramalage zwischen der Badischen Weinstraße und der Schwarzwaldhochstraße. In Schwabzell zum Nationalpark Schwarzwald: Natur, Kultur, kulinarische Genüsse und Wein verbinden sich hier zu einem Feuerwerk der Sinne. Jahreshohepunkte sind die Weinlage im Frühjahr, der kulinarische Weinwanderstag am 03. Oktober und das Projekt „Im Tal der 1000 Leichter“ vom 1. Adventswochenende bis zum Dreikönigstag am 06. Januar. Naturpark-InfoShop.

Tourist-Information Hauptstraße 92 - 7820 Bühlertal
Telefon: 07223-701180
www.buehl-buehlertal-ottersweier.de

22 **Gertelbach - Wasserfälle**

Schmale Pfade über Stock und Stein, zahlreiche Brücken und Stige, beeindruckende Granitfelsen und imposante Wasserhaskaden. Ganzjährig geöffnet. Rundweg mit Einkehrmöglichkeit im Wildgasthaus mit Abenteuerspielplatz.

Zufahrt Wanderparkplatz am oberen Ortssanger.

23 **Engelssteig**

Kurzer Panorama-Rundweg auf schmalen Pfaden durch den historischen Weinberg „Engelsberg“ mit Trockenmauern, Einzelstockrebenanlagen und mediterran anmutender Flora und Fauna. Klettersteig-Variante mit Panorama-Plattform.

Ausgangspunkt: Tourist-Information

24 **Museum Geierschmiede**

Historische, wasserbetriebene und voll funktionstüchtige Hommerschmiede sowie eine 2019 neu eröffnete, modern aufgebaute Ausstellung zur Ortsgeschichte. Modellanlage der Bühlertalbahn. Gruppenführungen auf Anfrage.

Hauptstraße 68

Ausflugsziele in der Nationalparkregion



Durbach

Gelegen an der Badischen Weinstraße steht Durbach für ausgezeichnete Weine, schmucke Fachwerkhäuser und saftig grüne Rebhänge. Das Schloss Staufenberg gilt als Wahrzeichen Durbachs. Herausragende Weine und eine erstklassige Küche machen Durbach zu einem wahren Paradies für Weinkenner, Feinschmecker und Erholungssuchende. Die zahlreichen Wege laden zu aussichtsreichen Wanderungen ein.

Tourist-Information Durbach - Tal 36 - 7770 Durbach
Telefon: 0781 - 42153
www.durbach.de - info@durbach.de



Freudenstadt

Mit dem größten Marktplatz und Arkadengängen, 50 sprudelnden Fontänen und der Stadtkirche in Winkelhakenform. Ob sportlich aktiv, naturverbunden, kulturell ambitioniert, Ruhe und Erholung oder aber einfach das Stadterlebnis suchend, hier kommen Sie immer auf Ihre Kosten.

Freudenstadt Tourismus - Marktplatz 64 - 72250 Freudenstadt
Telefon: 07841 - 8640
www.freudenstadt.de



Schloss & Weinsteube Staufenberg 25
Das Schloss Staufenberg des Markgrafen von Baden bietet mit seiner bewirtschafteten Schlosskellerei einen großartigen Rundblick über die waldbedeckten Schwarzwaldtuppen und Weinberge bis ins Elsass.



Schwarzwälder Gnießerpfade 26
Erleben Sie Wandergenuß pur in Durbach: Auf unseren drei Premiumwegen durch „Durbacher Weipanorama“, „Durbacher Weiblich“ und „Gebirg Höfe-Weg“ wird Ihnen Wandern und Naturgenuss auf höchstem Niveau geboten.



Wein & Genuss 27
In Durbach findet man insgesamt 12 Weinbaubetriebe und die Weinergesellschaft. Diese vielfalt an leidenschaftlichen Winzern und die jahrhundertlange Tradition und Erfahrung im Weinbau machen Durbach zu Badens Weinhort Nummer 1.



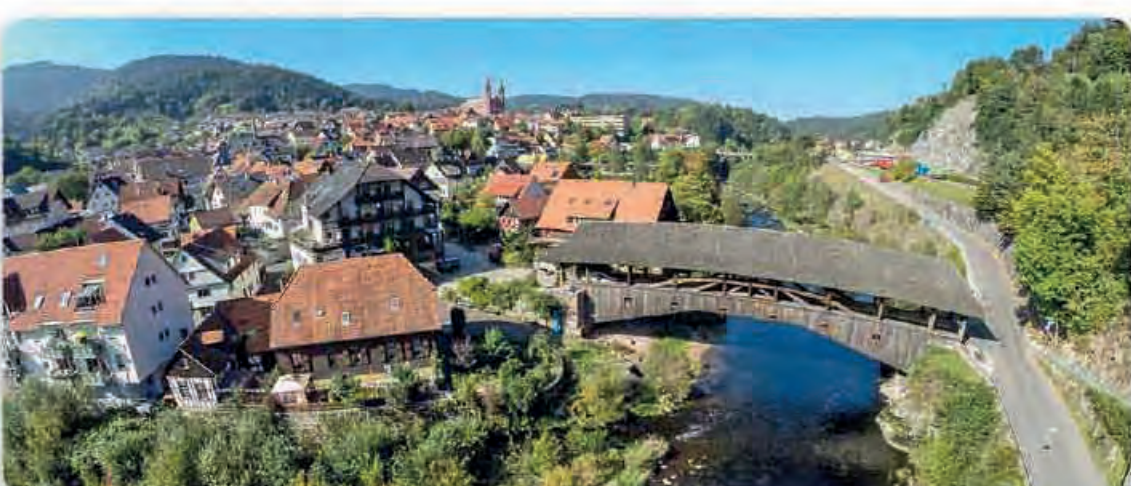
Tannenriesen Lauschtour 31
Entdecken Sie mit unserem Audioguide die größte Tanne des Schwarzwaldes, Tapfiche aus Moos und tollen Aussichten. Erstang der 12,5 km langen Wanderstrecke, laden rustikale Hütten zum Verweilen ein.



Panorama-Bad 32
Sport und Freizeitbad mit Rutschenturm, Kleinhüubereich, Saunalandschaft, Vitalbereich sowie Freibad mit fantastischer Aussicht.



Erlebniszentrum Experimenta 33
Ein wahres Erlebnis für die ganze Familie inmitten der Stadt Hier sind mitmachen und ausprobieren von Jung und Alt gewünscht. Einfach vorbei kommen!



Forbach

Luftkurort und Nationalparkgemeinde in der wilden Mitte des Murgtals. Wahrzeichen ist die historische Holzkirche nach Originalplänen aus dem 18. Jahrhundert, eine der größten ihrer Art in Europa. Überfalls einen Besuch lohnen der Murgarten mit Hörsenich und Wasserspielbereich und die Kirche St. Johannes, auch Murgaldon genannt. Berge, Täler, Wälder, Seen und Flüsse bieten einmaliges Naturerlebnis und Platz für Touren aller Art.

Tourist-Info Forbach im Rathaus - Landstr. 27/6596 Forbach
Telefon: 07228 - 39 0
www.forbach.de - touristinfo@forbach.de



Gaggenau

Bühende Stadt an der Murg, „Johntstadt im Grünen“ oder „dynamische Industriestadt“ – die Beschreibung passt nur auf eine Stadt: auf Gaggenau. Das Freizeit- und Erholungsangebot in Gaggenau und seinen Stadtteilen ist groß. Ob Wellness im „Rothorn“, Wandern durch Wälder und Täler, nährliche Erlebnisse in der fünfnten Jahreszeit oder Sport in allen Facetten, vom Reiten bis zum Inlinern.

Tourismus Zwickelband „Im Tal der Murg“ - An der B 462 - 76571 Gaggenau - Bad Rothorn
Telefon: 07225 - 9813121 - Fax 07225 - 9813129
www.murgtal.org - info@murgtal.org



Schwarzenbachtalsperre

Größter See im Nordschwarzwald, im Sommer mit Bootsverleih. Ausverleihung nach Anmeldung möglich. Beliebter Ausgangspunkt für Wander- und MTB-Touren.
An der UB3 - 76596 Forbach
www.forbach.de



Natur & Wildnis

Der Kurpark Bad Rothorns liegt inmitten eines alten Baumbestandes nahe des Thermalbads Rothorn. Er bietet Freizeitmöglichkeiten mit Laufpfad, Minigolf-Anlage, Kinderspieltplatz, Kneipp-Tretanlage und einem Biergarten.



Nationalparkdorf Herrensies

Kunstweg und Waldlehrpfad, gepaart mit Nationalpark-Infocentrum und Museum in der Alten Kapelle. Im Winter & Herrensies Seen und Große Schwämmung.
76596 Forbach
www.forbach.de



Aktiv Sommer

Gaggenau ist ein Erholungsort im Murgtal, das sich zur Sommerhitze hin öffnet. Ein annähernd 500 Kilometer langes, gut ausgesprochen Wegnetz lädt Sie zu erholungsreichen Spaziergängen oder gar größeren Ausflügen ein.



Mehlskopf

Ganzjähriges Bobbahn. Neu auch mit VR-Brillen. Im Winter & Skilifte mit Skopark und Besichtigung. Im Sommer: Klettergarten mit 7 Parcours, für Gruppen: Teamtraining, Teambuilding, Downhill-Carts.
Am Stadtwald 4 - 77815 Büh-Sand
www.mehlskopf.de



Genuss

Wenn es wieder wuselt rund um den Marktplatz - ja dann ist Wochenmarkt in Gaggenau. Mittwoch- und Samstagvormittag wird der Marktplatz zum Treffpunkt für Besucher für Händler- und für allerlei leckere und frische Produkte.



Nationalparkregion Schwarzwald

28 Städte und Gemeinden sowie ein Landkreis bilden zusammen die Nationalparkregion Schwarzwald. Gemeinsam umschließen sie die rund 10.000 Hektar große Fläche des Nationalparks Schwarzwald. Vom Aussichtsturm bis zum Wildtierpark, vom rauschenden Wasserfall bis zum geheimnisvollen See reichen die Naturerlebnisse. Darüber hinaus gibt es eine Fülle an Möglichkeiten für eigene Entdeckungstouren abseits der Besuchermagnete.

Lage

Die Nationalparkregion Schwarzwald liegt im westlichen Baden-Württemberg zwischen Karlsruhe und Freiburg, unweit der französischen Grenze. Zwischen Baden-Baden und Freudenstadt verläuft außerdem die B 500, auch als Schwarzwaldhochstraße bekannt. Die 60 Kilometer lange Route gehört zu den schönsten Panoramastrecken Deutschlands und führt auf einer Höhe zwischen 600 und 1000 Metern mitten durch die Nationalparkregion. Entlang der B 500 liegen das Nationalparkzentrum sowie zahlreiche Naturschönheitswürdigkeiten und Wandertziele.



Gernsbach – Die Perle des Murgtals

Herrlich am Übergang in den engen und waldreichen Tal des Murgtals gelegen, hat der Luftkurort (160-984m) viel für seine Gäste zu bieten. Neben der historischen Altstadt mit ihren malerischen Fachwerkhäusern wird ein Gang durch den Katz'schen Garten, einem Spätkarobgarten mit einzigartigem Pflanzenreichtum direkt an der Murg gelegen, ebenso zum Erlebnis wie ein Besuch des wildromantischen Kurparks.

Tourismus Zwickelband „Im Tal der Murg“ - An der B 462 - 76571 Gaggenau - Bad Rothorn
Telefon: 07225 - 9813121 - Fax 07225 - 9813129
www.murgtal.org - info@murgtal.org



Kaltenbronn

Das Naturschutzgebiet Kaltenbronn, eines der höchsten Hochmoorgebiete Deutschlands, bietet abwechslungsreiche Wanderwege, unberührte Natur und tolle Aussichten. Das Infocentrum ist mit interaktiven Ausstellungen immer einen Besuch wert.



Gernsbacher Runde

Höchsten Wandergenuß verspricht der Premiumweg Gernsbacher Runde, der auf rund 42 km an Wasserfällen, Naturdenkmalen, tollen Aussichten und leckeren Einkaufsmöglichkeiten vorbeiführt.



Genuss

Die historische Altstadt lädt mit ihren malerischen Fachwerkhäusern, den Brunnen und der gut erhaltenen Stadtbefestigung zum Verweilen ein. Ebenso sehenswert sind die Stadtkirchen, die Zehntscheuern sowie der einzige heute noch stehende Wehrturm, der Starchenturm.



Kappelrodeck

Direkt an der Badischen Weinstraße gelegen ist das Rotweindorf Kappelrodeck bekannt für seine malerischen Wanderrouten durch dichtbewachsene Weinberge, die vielen ausgezeichneten Brennereierzeugnisse und vor allem die über die Landesgrenzen hinaus berühmten Weine. Das Wahrzeichen, Schloss Rodeck, thront hoch oben auf einem Bergvorsprung mit herrlicher Aussicht in das Rheintal bis hin zu den Vogesen.

Tourist-Information Kappelrodeck - Hauptstraße 65 - 7878 Kappelrodeck
Telefon: 07842 - 82010
www.kappelrodeck.de



Naturdenkmal „Dosenstein“

Die Felsformation in den Weinbergen bietet herrliche Aussichte über die Rheinebene bis nach Straßburg und wurde 2016 als „Schönste Weinsicht Badens“ ausgezeichnet. Der Sage nach hauste hier die berühmte „Hex vom Dosenstein“.

Wo: Weinberge über Kappelrodeck



Schnapsbrunnenpfad

Ein knapp 7 km langer Wanderweg für Genuss-Wandern, der vier Schnapsbrenner verbindet. Problemlos Sie unterwegs feinste Edelobstbrände, die in Brunnen vor den Brennereien zur Verhörung bereit stehen.

Wo: Startpunkt Marktplatz Kappelrodeck



Multimedia Wanderweg

Auf den Spuren der Hex vom Dosenstein erleben Sie auf eine spannende Schnitzeljagd rund um die Weinberge in Wiesen und Wäldern und ermöglicht herrliche Aussichte auf den Ort und das Rencthal. Genießen Sie dabei ein Fußbad an der ruhig gelegenen Wassertrestelle.

Wo: Startpunkt Parkplatz beim Schützenhaus am Besseltel



Lautenbach

Der idyllische Ferien- und Wallfahrtsort Lautenbach hat neben seiner wunderschönen spätgotischen Wallfahrtskirche eine Menge zu bieten. Genießen Sie das milde Klima mit seinen herrlichen Obst- und Weinländen oder erleben Sie die Naturschönheiten des Schwarzwaldes auf dem vielseitigen Wander- und Radwegenetz in und um Lautenbach in der Nationalparkregion.

Rencthal Tourismus GmbH - Servicestelle Lautenbach - Hauptstr. 48 - 7798 Lautenbach
Telefon: 07842 - 9259 0
www.renchtal-tourismus.de - lautenbach@renchtal-tourismus.de



Spätgotische Wallfahrtskirche „Mariä Krönung“

Besuchen Sie die über 500 Jahre alte Kirche mit Meisterwerken der Architektur, Steinmetzarbeiten und Skulpturen, Tafelgemälden und Flügelaltären. Kirchenführungen von Mai bis Okt., sonntags von 11:00 Uhr oder nach Vereinbarung.



Hesenhäuschen auf dem „Lautenbacher Hexenstieg“

Das liebevoll gestaltete Hesenhäuschen befindet sich auf dem Solberg auf einem mystischen und sagenumwobenen Platz. Diese Lichtung ist ein beliebtes Ziel der Traumtaur Lautenbacher Hexenstieg und lädt zum Verweilen und Träumen ein.



„Panoramaweg“ und Wassertrestelle

Der Panoramaweg (je nach Variante 1,9 bis 4,8 km lang) führt Sie vorbei an Wiesen und Wäldern und ermöglicht herrliche Aussichte auf den Ort und das Rencthal. Genießen Sie dabei ein Fußbad an der ruhig gelegenen Wassertrestelle.



Loffenau

Historisches Werkverdorf über dem Murgtal. Erleben Sie Naturdenkmäler wie das Große Loch mit Teufelskammer und die Laufbachwasserfälle und lassen Sie spielerische Freizekt (1940-1955) auf sich wirken. Sportliche Angebote finden Sie u.a. beim Mountainbik, Gleichschrittm- und Drachenschlitten. Bei einer Kutschfahrt oder der kleinen Dorfunde zu Fuß zeigt sich Ihnen Loffenau von seiner besten Seite.

Tourismus Zwickelband „Im Tal der Murg“ - An der B 462 - 76571 Gaggenau - Bad Rothorn
Telefon: 07225 - 9813121 - Fax 07225 - 9813129
www.murgtal.org - info@murgtal.org

Landkreis Freudenstadt - Herrensief-Str. 74 - 72250 Freudenstadt
Telefon: 07441 - 920 1905
www.landkreis-freudenstadt.de - tourismus@landkreis-freudenstadt.de



Landerleben

Das idyllische Freizeitvergnügen mit Eseltouren, Malsabyrinth, Seifenmanufaktur, Schwarzwälder- und Isoldenpfaden, Baumstapfenbau für Kinder, Waldarbeiten und einer alten Gattersäge.

www.landerleben.de



Natur und Wildnis

Größes Loch und Teufelskammer und die Laufbachwasserfälle sind wildromantische Ausflugsziele. Der Naturlehrpfad zum Pfarrerberg bietet Wissenswertes über Fauna und Flora und einen sagenhaften Rundumblick von der Sonnenriebe.



Wander- und Vesperhütten

29 Vesper- und Wanderhütten laden zu hausgemachten Schwarzwälder Vespern, fantastischen Aussichten und wunderbaren Wanderstopps ein.

www.landkreis-freudenstadt.de



Schwarzwälder Kirschtorte

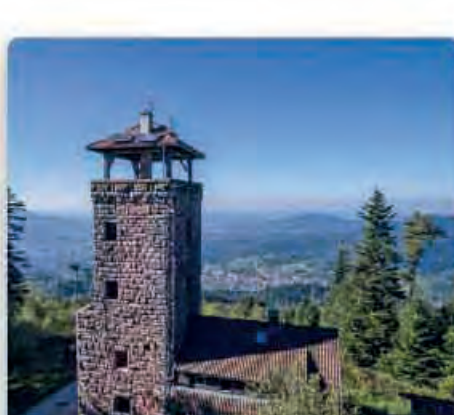
Von Hand traditionell hergestellte Schwarzwälder Kirschtorten schmecken in über 50 Konditorien und Cafés. Rezept imbihsiv.

www.landkreis-freudenstadt.de



Große Loffenauer Runde

Anspruchsvolle Wanderung über Käppele zur Teufelsmühle, Großes Loch, Sternwarte, Drachenleger-Startplatz, Aussichtsturm „den Zickack-Pfad“ und Michelsruh-Hütte - dabei immer wieder grandiose Aussichten ins Tal oder Rheinebene.



Genuss

Die kleine Dorfwunde führt Sie zu malerischen Fachwerkhäusern im Ortskern, einem kleinen Burghauspark und Blumenwiese. Sehenswert sind die Freskenmalerien aus dem 15. Jahr. Im Turmschor der HL Kreuz Kirche.



MIMA - Museum für Mineralien und Mathematik

Erleben Sie die umfassende Ausstellung von Mineralien aus dem Schwarzwald sowie lustvolle Einblicke in die Welt der Mathematik. Formeln mit Kindern erachten die Mathematik und Mineralogie auf spielerische Weise.

Schulstraße 5 - 77709 Oberwolfach
www.mima.museum



Oberkirch

Die Weinstadt Oberkirch bildet das Tor zum Rencthal an der Badischen Weinstraße, inmitten einer sonnenverwöhnten Obst- und Reblandschaft. Die historische Altstadt lädt mit ihren malerischen Fachwerkhäusern und der Fußgängerzone zum Bummeln und Verweilen ein. Das ganze Jahr über finden einzigartige Veranstaltungen wie das Erdbeerfest, das Weinfest oder die Kulinarische Weinwanderung statt.

RENCHTAL TOURISMUS GMBH - Bahnhofstraße 16 - 77704 Oberkirch
Telefon: 07842 - 80444
www.renchtal-tourismus.de - info@renchtal-tourismus.de



Burgruine Schauenburg

Hoch über der Stadt thront die Ruine Schauenburg, die im 11. Jhr. erbaut wurde. Von hier aus hat man einen herrlichen Ausblick auf die Stadt und die Rheinebene bis nach Straßburg.



Oberkircher Brennersteig

Die zertifizierte Traumtour führt über schwarze Wälder und durch idyllische Streiche im Nordschwarzwald, die sagenumwobenen Edelrauengruben-Wasserfälle und wunderschöne Panoramablicke in den Nationalpark.

Startpunkt beim Bahnhof/Kurpark



Annis Schwarzwaldgeheimnis

Ein Rätselspaß für die ganze Familie. Begleichen Sie sich auf eine spannende Schnitzeljagd rund um die Weinberge in Nußloch und Bottenau. Helfen Sie Anni und dem Tierpfleger Heini das braune Zirkuspferd zu retten.



Oberwolfach

Der Luftort liegt im romantischen Walfal in der Nationalparkregion. Aktive Erholung und Entspannung in einer reizvollen Landschaft, gepaart mit kulturellen Attraktionen wie das Besucherbergwerk Grube Wenzel oder das MIMA-Museum für Mineralien- und Mathematik sowie eine traditionsreiche Gastronomie sind herausragende Kennzeichen des Ortes. Wandern, Mountainbiken, Angeln, Tennis im gesunden Klima sind weitere Möglichkeiten der Freizeitgestaltung.

Tourist-Info Oberwolfach - Rathausstraße 1 - 77709 Oberwolfach
Telefon: 07834 - 83831
www.oberwolfach.de



Besucherbergwerk Grube Wenzel

Bei einer sachkundigen Führung kann der allgemein zugängliche Bereich auf einer Strecke von etwa 1.000 Metern bei der Entdecker- oder ErlebnisTour erkundet und die faszinierende Mineralienweltofft erlebt werden.

Besucherbergwerk Grube Wenzel
www.grube-wenzel.de



Sagenhafte Schatzsuche

Oberwolfachs sagenhafte Schatzsuche begeistert Sie sich auf die sagenhafte Suche und finden mit ihren Kindern den Schatz von Benau. Die Schatzsuche startet an der festliche Länge 000 Meter, barrierefrei Zeit: ca. 45 Minuten

Festhalle, Lindenplatz - 77709 Oberwolfach
www.oberwolfach.de



MIMA - Museum für Mineralien und Mathematik

Erleben Sie die umfassende Ausstellung von Mineralien aus dem Schwarzwald sowie lustvolle Einblicke in die Welt der Mathematik. Formeln mit Kindern erachten die Mathematik und Mineralogie auf spielerische Weise.

Schulstraße 5 - 77709 Oberwolfach
www.mima.museum



Ottenhöfen im Schwarzwald

Eingebettet in zwölf wild-romantische Seitentäler präsentiert sich das Mühlendörf Ottenhöfen im Schwarzwald. Herrlich gelegen in typischer Schwarzwaldlandschaft ist die Nationalpark-Gemeinde ein wahres Paradies für Wanderer und Aktive. Ob bei einer kulinarischen Mühlenwanderung, auf dem Klettersteig Karlsruhe Grat oder im Naturerlebnisbad. Ottenhöfen im Schwarzwald hat für jeden etwas zu bieten.

Tourist-Information Ottenhöfen - Großmarkt 15 - 77883 Ottenhöfen im Schwarzwald
Telefon: 07842 - 80444
tourist-info@ottenhoefer.de



Historische Mühlen

Acht restaurierte Mühlen und eine Hammerschmiede gibt es im Mühlendörf zu bestaunen. Am besten zu erreichen sind diese bei einer Wanderung auf dem Mühlwegweg. Untenwegs warten bodische Kästlchkeiten. Startpunkt beim Bahnhof/Kurpark



Premiumweg Karlsruhe Grat

Der vielseitige Premiumweg Karlsruhe Grat bietet neben dem einzigen Klettersteig im Nordschwarzwald, die sagenumwobenen Edelrauengruben-Wasserfälle und wunderschöne Panoramablicke in den Nationalpark.

Startpunkt beim Bahnhof/Kurpark



Naturerlebnisbad

Das idyllisch gelegene Naturerlebnisbad mit einer 91 m langen Rutschbahn bietet neben der Entspannung, auch jede Menge Spaß für die Altersgruppen. Geöffnet von Mitte Mai bis Mitte September.

Hasenwald 6/1



Ottersweier

Im Herzen Mittelbadens, zwischen Schwarzwald und Rhein, liegt die schöne Gemeinde Ottersweier mit ihren Teilorten. Zahlreiche Rad- und Wanderwege sowie die historischen Rundwege vermitteln einen vielseitigen Einblick in die Gemeinde. Die Wald-Erlebnisstation Hundseck ist eine atemberaubende, natur- und walddidagogische Einrichtung für Jung und Alt.

Gemeinde Ottersweier - Laufer Straße 18 - 77883 Ottersweier
www.ottersweier.de



Hoffadentour

Reizvolle Kulturlandschaften sowie schmackhafte regionale Produkte können Sie auf dem ca. 45 km langen Rundweg erleben. Er führt durch 7 Orte, vorbei an diversen Höfäden, die zu einem gemütlichen Zwischenstopps einladen.



Wald-Erlebnisstation Hundseck

Die Wald-ErlebnisStation und Ihr weitläufige Gelände erleben eine intensive Beschäftigung mit dem „Ökosystem Wald“ und ein phantasievolles Spielen in der Natur.



Historischer Rundweg

Anhand der 21 Stationen in unserem Ortskern, die viele unterschiedliche Aspekte aus den verschiedenen Jahrhunderten und Lebenserebnissen zeigen, können Sie durch die fast tausendjährige Geschichte der Gemeinde Ottersweier reisen.

