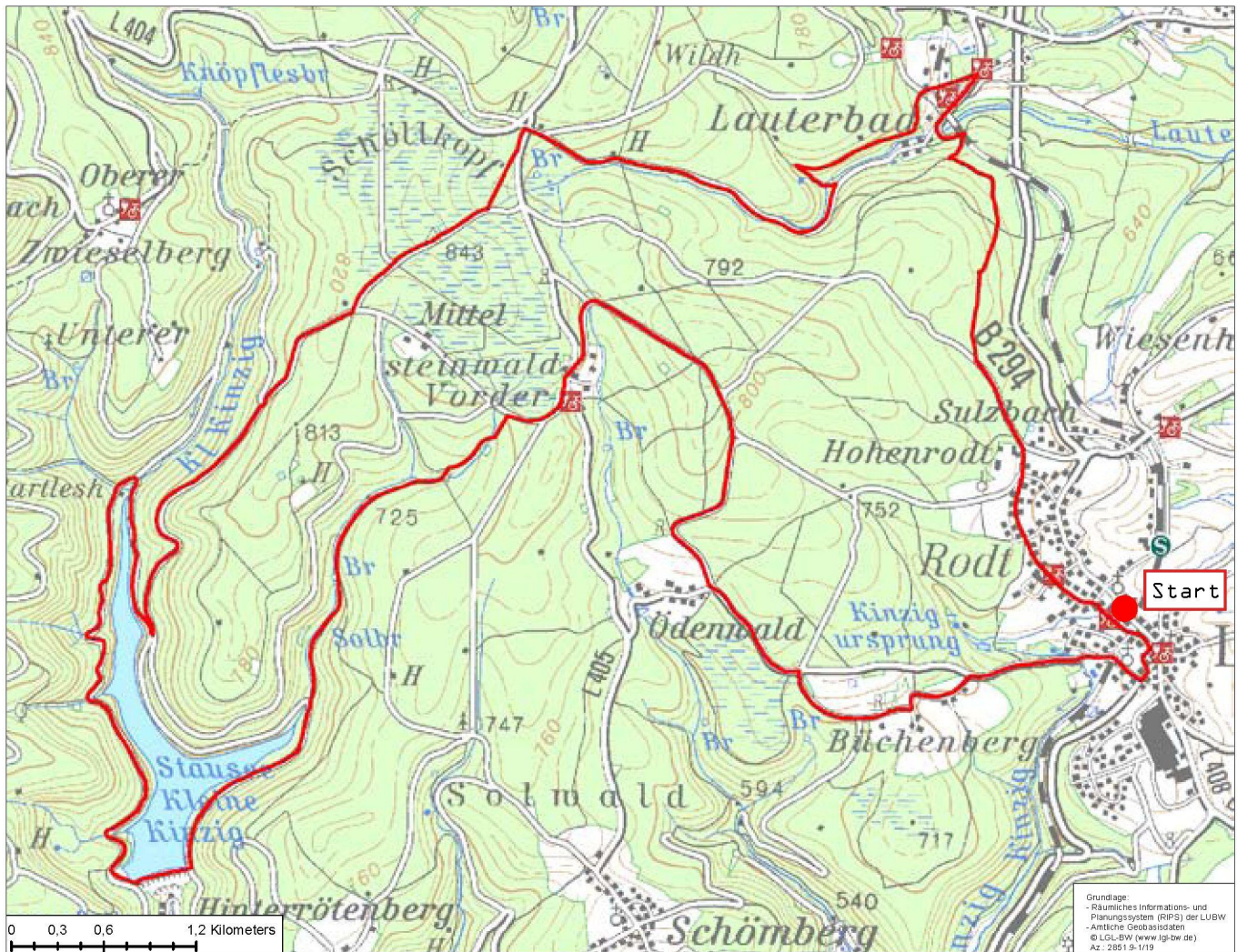


29,3 km



## Rund um den Stausee „kleine Kinzig“/Loßburg



### START. KinzigHaus, Loßburg

Vogteiturm - Richtung Freudenstadt - Durchquerung Lautertal  
- Anstieg zum Parkplatz Lauferbrunnen - Über die Höhen  
und dann bergab - Stausee „kleine Kinzig“ - Umfahrung Stausee  
- Auffahrt nach Schömburg - Büchenberg - Loßburg

### E-Bike Tankstellen .

Loßburg Information, Landhaus Hohenrodt,  
Hotel Hirsch, Gasthof Steinwald  
Lauterbad . Hotel Grüner Wald, Waldhotel Zollernblick,  
Kurhotel Lauterbad

Loßburg Information . 07446 950460 . [www.loessburg.de](http://www.loessburg.de)