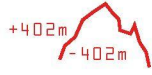


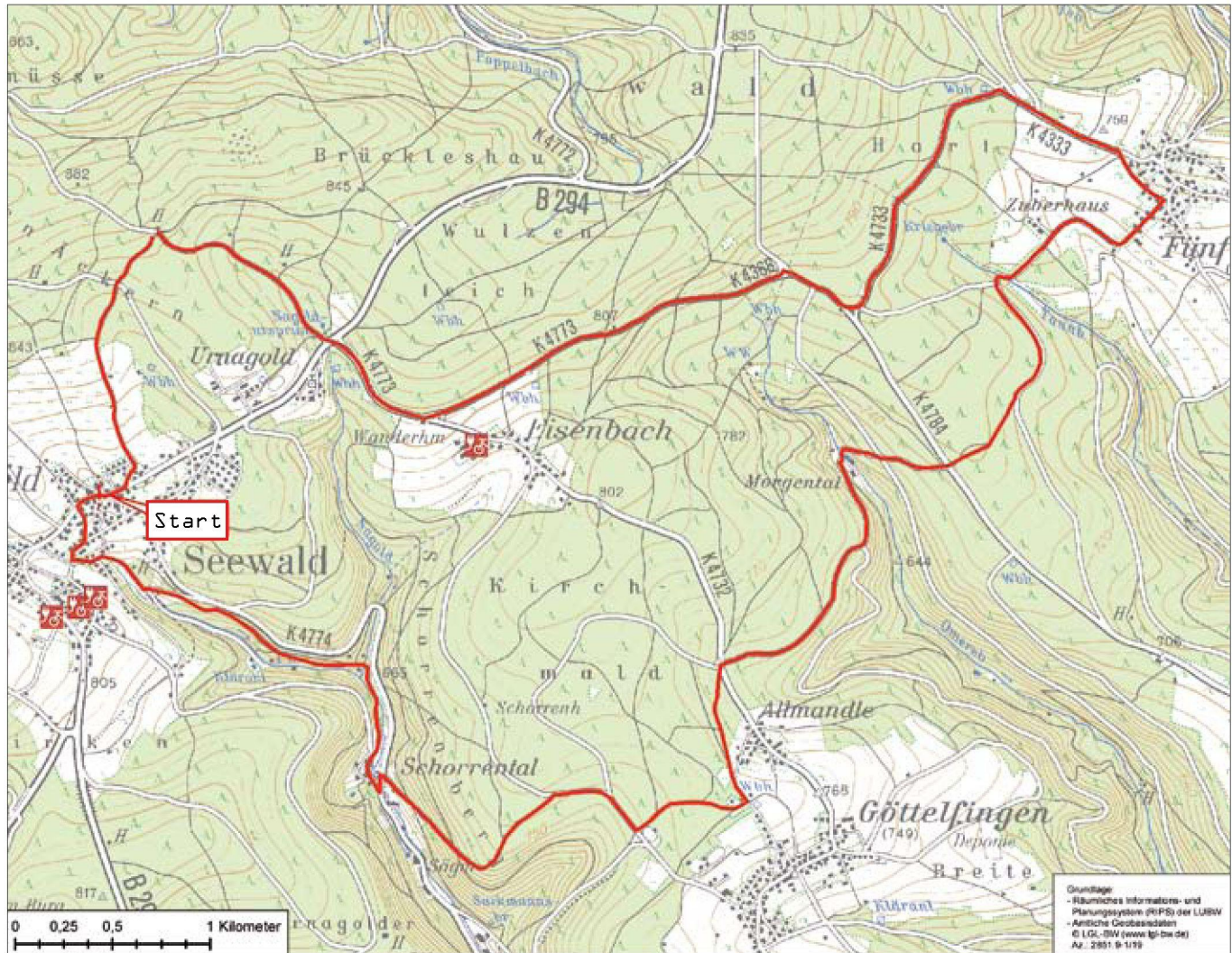
19,3 km



## Sportlich um den Kirchenwald/Seewald

850m

640m



### START. Rathaus Besenfeld

Wildbader Straße Richtung - Pforzheim - Sonnenstraße - Schillingerweg - Charlottenhütte - Schauflerweg - B 294 queren - K4773 - Naturfreundehaus - Eisenbach - Fünfbronn - Zuberhof - Tannbachtal - Morgental - Schorrenweg - Schorrensteige - Schorrenal - Seewald - Besenfeld

E-Bike Tankstellen . Besenfeld . Hotel Konradshof, Hotel Oberwiesenhof, Gasthof Pferdekoppel Eisenbach . Tannenhof

Seewald Touristik . 07447 946011 . [www.seewald.eu](http://www.seewald.eu)