

20 km

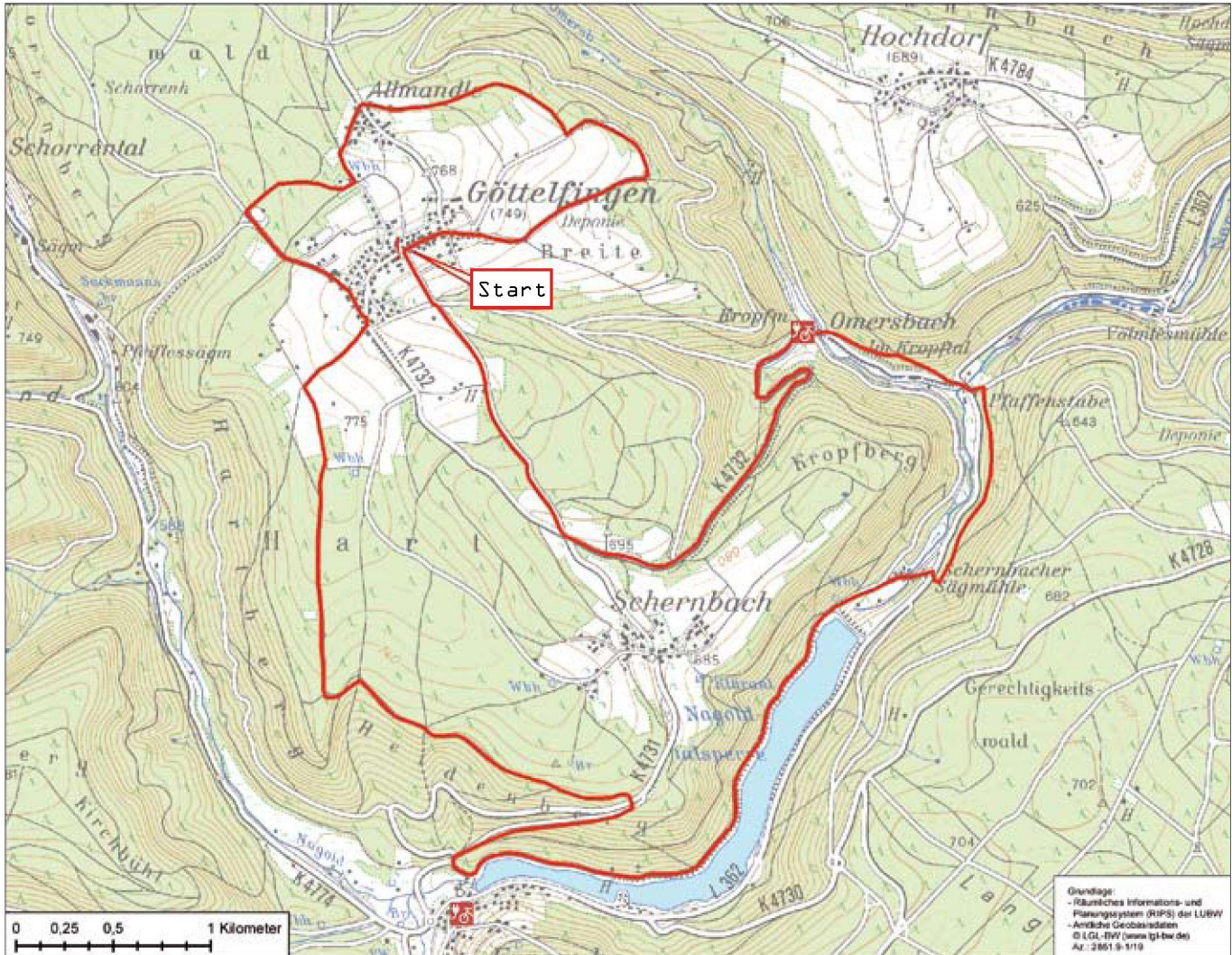


750m

780m

510m

Sportlich bergauf und ab um Göttelfingen/Seewald



START. Rathaus Göttingen

Richtung Schernbach bis Ortsausgang - Aussichtspunkt Zaunacker mit schönem Altblick - Hart - Heidenberg - K 4731 queren - Erzgrube -(Spiel- und Grillplatz) - Schernbacher Sägmühle - entlang der Nagold - Pfaffenstube -

Omersbach - Göttingen - Altensteiger Straße - Friedhof - Allmandle - Eichenweg - Spiel- und Grillplatz - Göttingen

E-Bike Tankstelle . Hotel Bären am See

Seewald Touristik . 07447 946011 . www.seewald.eu